

Schweißmuffe **MP, MS**

Technische Daten

Material*

Säurebeständiger Stahl 1,4541
Kohlenstoffstahl 15 HM

Maße*

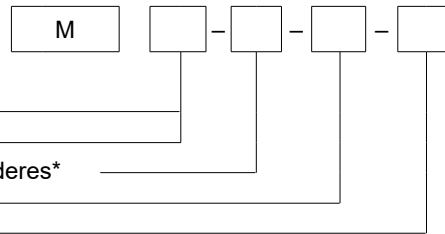
Gewinde D: M20x1,5mm, G½
Länge L [mm] 50 ±200

Ausführung

gerade: MP
schräg (45°): MS

Bestellmethode

Muffe



Gerade: **P**

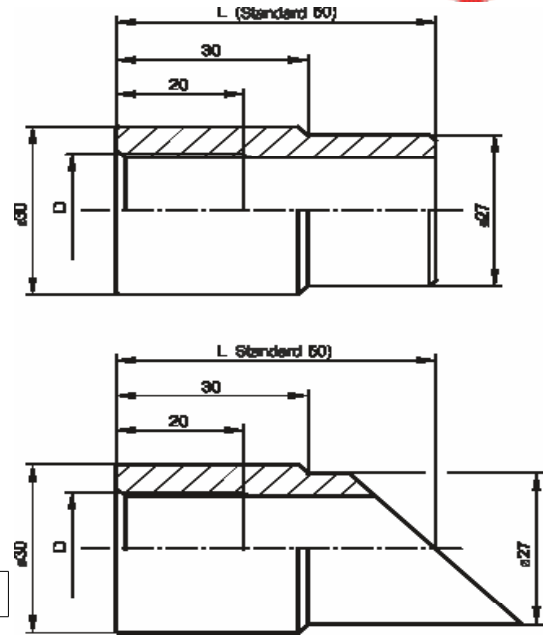
Schräg: **S**

Gewindemaße D: **M20x1,5** oder anderes*

Länge L [mm]: **50**

Material: **1.4541, 15 HM**

* andere Parameter nach Vereinbarung



Bestellungsbeispiel:

Muffe MP-50-15HM

Messfühler-Schutzhülle **OS-1, OS-2**

Technische Daten

Material*

Säurebeständiger Stahl 1,4541 nach PN-EN 10088
Max. Betriebstemperatur an der Luft 800°C

Maße*

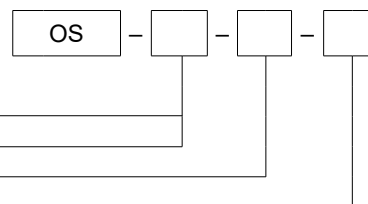
D	4	5	6	8	9	10	11	12	15
g	0,4	0,5	0,5	0,6	1	1,5	2	1,5	2
L[mm]	50±2000								

Länge der Schutzhülle L [mm] = 5±2000

* andere Parameter nach Vereinbarung

Bestellmethode

Schutzhülle



Gerade Schutzhülle: **1**

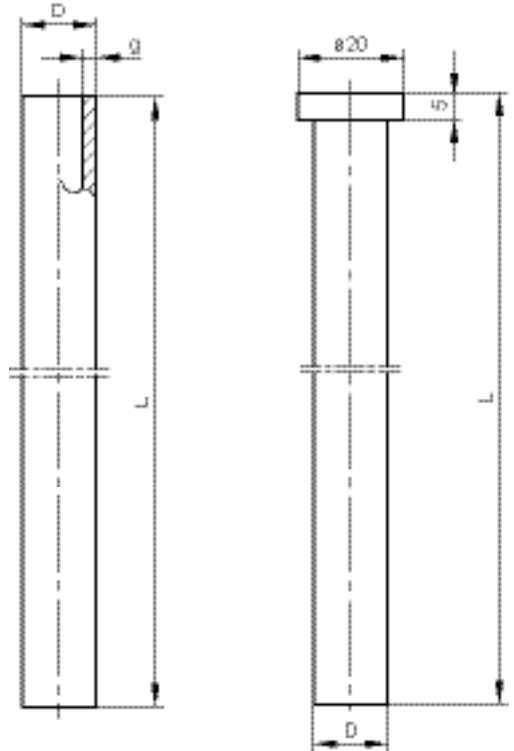
Schutzhülle mit Flansch: **2**

Rohrabbmessung D [mm]: **6** oder andere

Länge der Schutzhülle L [mm]: **100** oder andere

Bestellungsbeispiel:

Schutzhülle OS-1-9-250



S