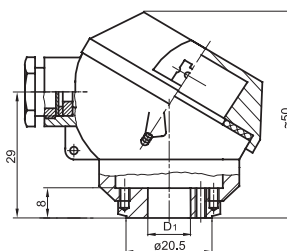


Główce do czujników

Dane techniczne

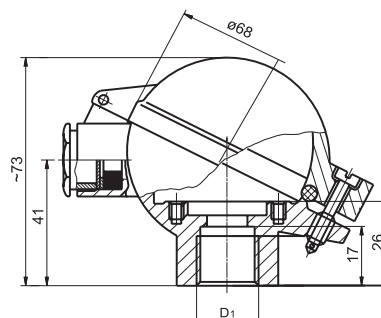
MA

materiał korpusu i pokrywy: stop aluminium
powłoka: lakier kreodurowy
temperatura pracy:
(-40 ÷ 100) °C uszczelki z gumy olejoodpornej
(-40 ÷ 150) °C uszczelki silikonowe
wymiary wewnętrzne: $\varnothing 25 \times 22$ mm
otwór pod osłonę D₁: M10x1
stopień ochrony: IP53



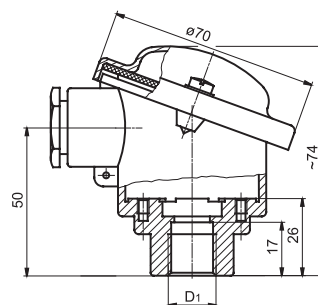
NA

materiał korpusu i pokrywy: stop aluminium
powłoka: lakier poliestrowy
temperatura pracy:
(-40 ÷ 100) °C uszczelki z gumy olejoodpornej
(-40 ÷ 150) °C uszczelki silikonowe
wymiary wewnętrzne: $\varnothing 42 \times 28$ mm
otwór pod osłonę D₁: M24x1,5
stopień ochrony: IP53



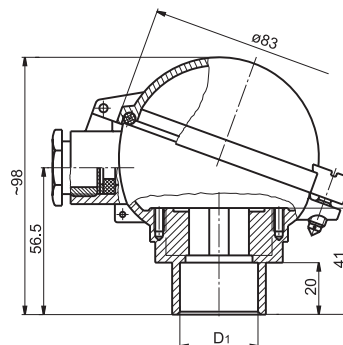
BA

materiał korpusu i pokrywy: stop aluminium
powłoka: lakier poliestrowy
temperatura pracy:
(-40 ÷ 100) °C uszczelki z gumy olejoodpornej
(-40 ÷ 150) °C uszczelki silikonowe
wymiary wewnętrzne: $\varnothing 42 \times 24$ mm
otwór pod osłonę D₁: M24x1,5; $\varnothing 15,3$; M12x1; M20x1,5; G½
stopień ochrony: IP53



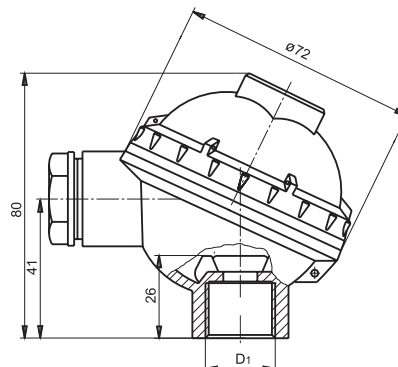
DAA

materiał korpusu i pokrywy: stop aluminium
powłoka: lakier kreodurowy
temperatura pracy:
(-40 ÷ 100) °C uszczelki z gumy olejoodpornej
(-40 ÷ 150) °C uszczelki silikonowe
wymiary wewnętrzne: $\varnothing 56 \times 22$ mm lub $\varnothing 42 \times 40$ mm
otwór pod osłonę D₁: $\varnothing 22,5$; $\varnothing 32,5$ mm
stopień ochrony: IP53



NS

materiał korpusu i pokrywy: Poliamid (PA) lub Noryl (PPO)
temperatura pracy: 80 °C (PA) lub 130 °C (PPO)
wymiary wewnętrzne: $\varnothing 42 \times 25$ mm
otwór pod osłonę D₁: M12x1; M24x1,5
stopień ochrony: IP53

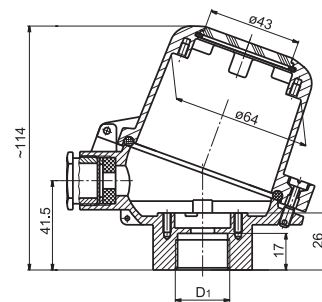


Główce do czujników

Dane techniczne

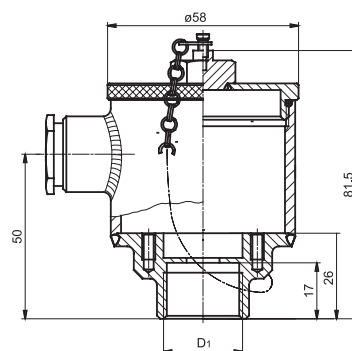
DANAWwin

pokrywa z szybką
powłoka: lakier poliestrowy
temperatura pracy: $(-40 \pm 80) ^\circ\text{C}$
wysokość głowicy: ~114 mm
otwór pod osłonę D_1 : M24x1,5
stopień ochrony: IP53



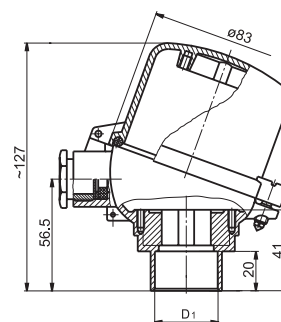
BEG

materiał korpusu i pokrywy: stal kwasoodporna
temperatura pracy:
 $(-40 \pm 100) ^\circ\text{C}$ uszczelki z gumy olejoodpornej
 $(-40 \pm 150) ^\circ\text{C}$ uszczelki silikonowe
wysokość głowicy: 82 mm
otwór pod osłonę D_1 : M24x1,5
stopień ochrony: IP53



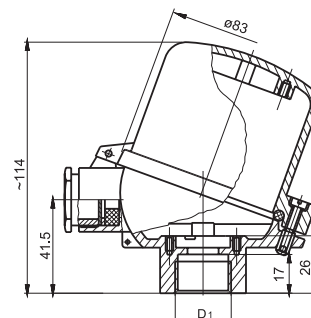
DAAW

materiał korpusu i pokrywy: stop aluminium
powłoka: lakier poliestrowy
temperatura pracy:
 $(-40 \pm 100) ^\circ\text{C}$ uszczelki z gumy olejoodpornej
 $(-40 \pm 150) ^\circ\text{C}$ uszczelki silikonowe
wysokość głowicy: 127 mm
otwór pod osłonę D_1 : ø22,5, ø32,5 mm
stopień ochrony: IP53



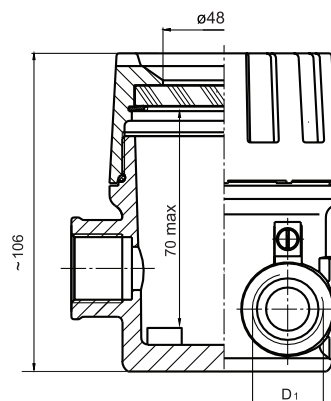
DANAW

materiał korpusu i pokrywy: stop aluminium
powłoka: lakier kreodurowy
temperatura pracy:
 $(-40 \pm 100) ^\circ\text{C}$ uszczelki z gumy olejoodpornej
 $(-40 \pm 150) ^\circ\text{C}$ uszczelki silikonowe
wysokość głowicy: 114 mm
otwór pod osłonę D_1 : M24x1,5
stopień ochrony: IP53



XD-I80win

materiał korpusu i pokrywy: stop aluminium
pokrywa z szybką
powłoka: lakier poliestrowy
temperatura pracy: $(-40 \pm 80) ^\circ\text{C}$
uszczelka silikonowa
wymiary: ø90x110 mm
otwór pod osłonę D_1 : M20x1,5
stopień ochrony: IP53

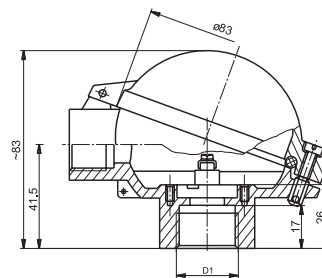


Główce do czujników

Dane techniczne

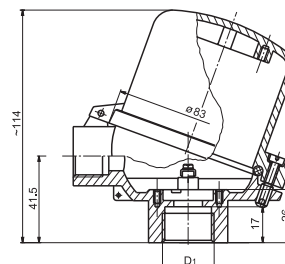
XE-DANA

materiał korpusu i pokrywy: stop aluminium; <6% Mg
powłoka: lakier poliesterowy
wyposażone w wewn. i zewn. zacisk uziemiający
temperatura pracy: (-40 + 100) °C
wysokość: ok. 83 mm
otwór pod osłonę D_i: M24x1,5
otwór pod dławik: M20x1,5 (standard bez dławika)
certyfikat: FTZU 03 ATEX 0073 U
stopień ochrony: IP53



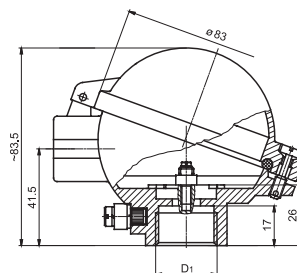
XE-DANAW

materiał korpusu i pokrywy: stop aluminium; <6% Mg
powłoka: lakier poliesterowy
wyposażone w wewn. i zewn. zacisk uziemiający
wysoka pokrywa do mocowania przetwornika
temperatura pracy: (-40 + 100) °C
wysokość: ok. 114 mm
otwór pod osłonę D_i: M24x1,5
otwór pod dławik: M20x1,5
certyfikat: FTZU 03 ATEX 0073 U
stopień ochrony: IP53



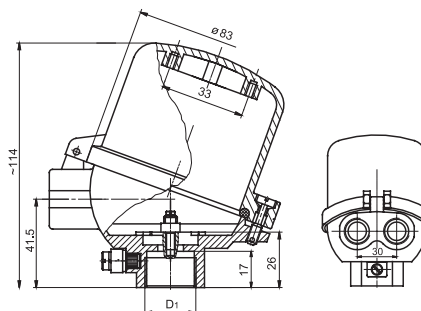
XE-DAND

materiał korpusu i pokrywy: stop aluminium; <6% Mg
powłoka: lakier poliesterowy
wyposażone w wewn. i zewn. zacisk uziemiający
temperatura pracy: (-40 + 100) °C
wysokość: ok. 83 mm
otwór pod osłonę D_i: M24x1,5
2 otwory pod dławik: M20x1,5
certyfikat: FTZU 04 ATEX 0264 U
stopień ochrony: IP53



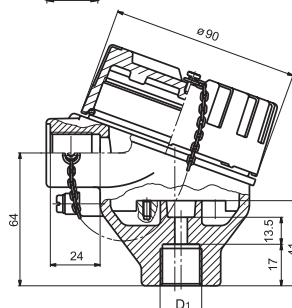
XE-DANDW

materiał korpusu i pokrywy: stop aluminium; <6% Mg
powłoka: lakier poliesterowy
wyposażone w wewn. i zewn. zacisk uziemiający
temperatura pracy: (-40 + 100) °C
wysokość: ok. 114 mm
otwór pod osłonę D_i: M24x1,5
2 otwory pod dławik: M20x1,5
certyfikat: FTZU 04 ATEX 0264 U
stopień ochrony: IP53



XD-AD

materiał korpusu i pokrywy: stop aluminium; <6% Mg
powłoka: lakier kreodurowy
wyposażone w wewn. i zewn. zacisk uziemiający
temperatura pracy: (-40 + 100) °C
wysokość: ok. 115 mm
otwór pod osłonę D_i: 1/2 NPT
otwór pod dławik: M20x1,5
certyfikat: FTZU 03 ATEX 0074 U
stopień ochrony: IP53



XD-ADwin

materiał korpusu i pokrywy: stop aluminium; <6% Mg
pokrywa z szybą
powłoka: lakier kreodurowy
wyposażone w wewn. i zewn. zacisk uziemiający
temperatura pracy: (-40 + 85) °C
wysokość: ok. 130 mm
otwór pod osłonę D_i: 1/2 NPT
otwór pod dławik: M20x1,5
certyfikat: FTZU 03 ATEX 0074 U
stopień ochrony: IP53

